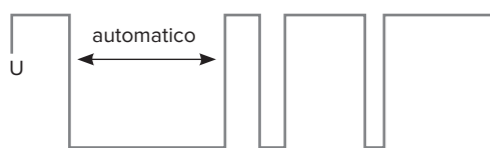


TECNOLOGIA DI CARICA PWM*

* Pulso Width Modulazione



- Carica con modulazione d'impulso di corrente.
- Carica più veloce (rispetto ad un regolatore ON/OFF).
- Riduce il riscaldamento interno della batteria
- Diminuisce la tensione pannello alla tensione di carica della batteria.

COLLEGAMENTO E FISSAGGIO FACILITATI



UNISOLAR 10.24/10.24S/20.24/
20.24S/20.24D/30.24

UNISOLAR 20.24D/30.24

Fissaggio e/o guida DIN



Collegamento tradizionale o attraverso il muro

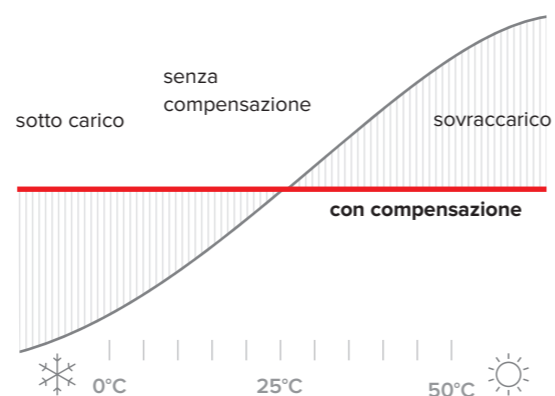
CARICA PERFETTA SECONDO LA TECNOLOGIA DELLA BATTERIA

Seuils de tension :

Batterie Gel	Batterie AGM	Batterie liquide
Boost		
14,2 V	14,4 V	14,6 V
Assorbimento		
-	14,4 V	14,6 V
Equalizzazione		
-	-	14,8 V
Floating		
13,8 V	13,8 V	13,8 V

Unimpt regola le soglie in base all'analisi interne della batteria e alla temperatura ambiente..

CARICA PERFETTA SECONDO LA TEMPERATURA AMBIENTE



Le caratteristiche chimiche della batteria variano a seconda della temperatura ambiente. Grazie al suo sensore di temperatura, UNISOLAR regola tutte le sue soglie di tensione, in relazione a una temperatura di riferimento di 25°C, di +/- 30mV per °C. Senza regolazione, la batteria viene sottocaricata, limitando l'autonomia elettrica, o sovraccaricata, degradando irreversibilmente la sua durata

ALTO RENDIMENTO

Standard	UNISOLAR L
Efficienza a 20 W	
95%	98%
Efficienza a 50 W	
90-95%	98%
Efficienza alla massima potenza	
< 90%	98%



Testa, carica al 100%, desolfata, destratifica, mantiene la carica e migliora la sua durata di vita .

Carica tutte le batterie al piombo grazie alla sua regolazione secondo la tecnologia della batteria

Adatta la tensione secondo la temperatura ambiente, per evitare sovraccarico o sottocarico.

Protegge contro sovratensioni, consumi eccessivi, cortocircuiti, inversione di polarità, batteria scarica.

Regolatori di carica PWM UNISOLAR

ELETTRONICA EVOLUTA

La gamma UNISOLAR rivoluziona il mercato dei regolatori.

La sua curva di carica, carica al 100%, pur tenendo conto della tecnologia della batteria e della temperatura ambiente per adattare le soglie di tensione secondo le raccomandazioni dei fabbricanti di batteria.

Il suo design unico e innovativo, cablaggio possibile tramite paratia UNISOLAR permette un'integrazione perfetta e discreta nella vostra casa o veicolo.

La sua interfaccia intuitiva (gamma L) dà le informazioni necessari per ottimizzare la carica e il consumo elettrico.

La sua progettazione meccanica offre un grado di protezione elevato, ciò che preserva l'elettronica contro la polvere.



DISPLAY LCD INTUITIVO PER UNISOLAR L

Modalità pannello solare



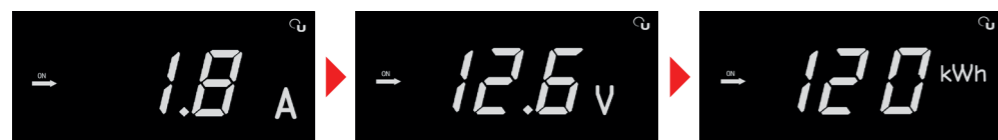
Corrente istantanea di produzione (A), tensione istantanea (V) e cronologia della produzione (kWh).

Modalità batteria



Tensione batteria istantanea (V), corrente di carica e scarica istantanea (A), tecnologia batteria.

Modalità uscita controllata



Corrente istantanea DC consumata (A), tensione istantanea di uscita DC (V), cronologia consumazione (kWh).

UNISOLAR RM



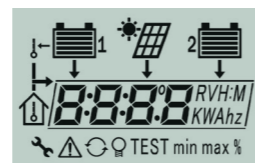
UNISOLAR RM Visualizzatore remoto per UNISOLAR 20.24D

110 × 120 × 53 mm
300g
cavo RJ45 - 8 m
Ref 0033

Fissaggio a muro o da incasso.

Controllo e impostazione completo :

- Batteria 1 e 2 :
tensione attuale, min., max.,
capacità iniettata
- Pannello :
tensione, intensità
istantanea, intensità max., capacità
iniettata in Ah, frequenza, priorità
(batteria 1, batteria 2)
- Temperatura/orario



UNISOLAR 20.24D + RM =
UNISOLAR 20.24 DR
Ref 0040



UNISOLAR
10.24 L

Ref 4062

UNISOLAR
20.24 L

Ref 4079

UNISOLAR
20.24D

Ref 0026

UNISOLAR
30.24

Ref 0965

Systema

Tensione batteria	12/24 V	12/24 V	12/24 V	12/24 V
Corrente di carica max	10 A	20 A	20 A	30 A
Autoconsumo	<9 mA	<9 mA	4 mA (RM=20mA)	4 mA
Batteria	Singola	Singola	Doppia	Singola

Pannello compatibile

Tensione raccomandata (avec batt. 12 V) - Vmp	17-19 V	17-19 V	17-19 V	17-19 V
Tensione raccomandata (avec batt. 24 V) - Vmp	34-38 V	34-38 V	34-38 V	34-38 V
Potenza max (con batt. 12 V)	150 W	300 W	300 W	450 W
Potenza max (con batt. 24 V)	300 W	600 W	600 W	900 W

Tecnologia

PWM PWM PWM PWM

Regolatore di carica batteria

Algoritmo	Multi-stadio			
Selezione tensione	auto	auto	auto	auto
Selezione tipo batteria	sì	sì	sì	sì
Capacità batteria raccomandata	10 - 150 Ah	10 - 300 Ah	10 - 300 Ah	10 - 450 Ah
Compensazione temperatura	sì	sì	sì	sì
Protezione sovratensione pannello	sì	sì	sì	sì

Uscita controllata 12/24 V*

Intensità di uscita	1-10 A	1-20 A		1-30 A
Tensione di uscita 12 o 24 V (secondo batteria)	sì	sì		sì
Protezione sovraconsumo	sì	sì		sì
Protezione batteria scarica	sì	sì		sì

Caratteristiche meccaniche

Sezione cavo max.	4/6 mm ²	6 mm ²	6 mm ²	10 mm ²
Grado di protezione	IP30	IP30	IP43	IP43
Temperatura di funzionamento	-20 °C/+55 °C	-20 °C/+55 °C	-35 °C/+55 °C	-35 °C/+55 °C
Temperatura di stoccaggio	-35 °C/+80 °C	-35 °C/+80 °C	-35 °C/+80 °C	-35 °C/+80 °C
Dimensioni (l x h x p) senza DIN (mm)	122 × 121 × 40	140 × 131×48,5	137 × 150 × 46,5	127 × 150 × 55
Peso	330 g	370 g	350 g	400 g

Garanzia

Durata	2 anni	2 anni	2 anni	2 anni
--------	--------	--------	--------	--------

* Dotato di una uscita controllata, UNISOLAR alimenta direttamente i vostri apparecchi elettrici 12 o 24 V (secondo la batteria connessa). UNISOLAR protegge quindi contro le scariche profonde grazie ad un'interruzione "tensione bassa batteria", con ripresa automatica dell'alimentazione elettrica quando il livello di carica è sufficiente.

Avvertenza: Quest'uscita non è adatta per il collegamento di convertitori DC-AC.