



UNIFIX 100B
 Panneau 560 mm max
 Pour Unisun 20.12M(x2)/ 20.24M(x2)/
 30.12M/ 50.12M/ 50.24M/ 55.12BC/
 80.12M/ 100.12M/ 100.24M/ 120.12BC
 Orientation paysage
 Inclinaison de 0 à 90°
 Ref 0644



UNIFIX 150B
 Panneau 700 mm max
 Pour Unisun 150.12M/ 150.24M/ 165.12BC/
 200.12BC
 Orientation paysage
 Inclinaison de 0 à 90°
 Ref 0545



UNIFIX 300B
 Panneau 1100 mm max
 (=350-400W)
 Pour Unisun 100.12M(x2)/ 100.24M(x2)/
 120.12BC(x2)/ 150.12M/ 150.24M/ 165.12BC/
 200.12BC/ 200.24M/ 300.12M
 Orientation paysage ou portrait
 Inclinaison de 0 à 90°
 Ref 1092



UNIFIX 500B
 Panneau 1150 mm max
 (=350-500W)
 Pour Unisun 100.12M(x2)/ 100.24M(x2)/
 120.12BC(x2)/ 150.12M/ 150.24M/ 165.12BC/
 200.12BC/ 200.24M/ 300.12M
 Orientation paysage ou portrait
 Inclinaison de 20 à 60°
 Ref 4147



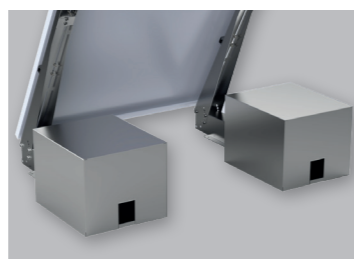
UNIVERSEL
 Grâce au perçage Oblong,
 UNIFIX B permet la fixation de
 panneaux de différentes
 tailles. Unifix 600B accepte
 des panneaux de :
 - longueur 990 à 2500 mm
 max.
 - largeur de 990 à 1400 mm
 max.



INCLINABLE
 Système d'inclinaison
 multiposition pour
 optimiser vos performances
 électriques en fonction de la
 saison et de la zone
 géographique.



**MICRO-ONDULEUR ET
 MISE A LA TERRE**
 Pour cette application, Unifix
 300B, 500B et 600B intègrent
 des zones de fixation pour les
 micro-onduleurs (Ø M8) et la
 mise à la terre.



**OPTION CAISSE DE
 LESTAGE**
 La caisse de lestage peut
 contenir du sable, du béton
 ou du gravier.
 Elle s'adapte sur l'UNIFIX
 300B, 500B et 600B.



Supports de Fixation UNIFIX B

SOL & MUR

SUPPORTS BASIQUES

Robuste et simple à mettre en œuvre, l'UNIFIX B est le support économique idéal pour fixer vos panneaux sur toutes les surfaces planes (mur, sol béton, ossature bois).

UNIFIX B peut être soit :
 - fixé à une surface planes grâce à des goujons M8 (non fournis)
 - lesté en utilisant la caisse de lestage (en option)

Son système d'inclinaison multiposition permet d'augmenter votre production électrique en choisissant l'orientation idéale en fonction des saisons.



UNIFIX 600B
 Pour Panneau de
 2500 x 1400 mm max
 Orientation paysage ou portrait
 Inclinaison de 30 à 60°
 Ref 3409

UNITECK

Inclinable de 0 à 90°
 (sauf 500B : 20 à 60° et
 600B : 30 à 60°)

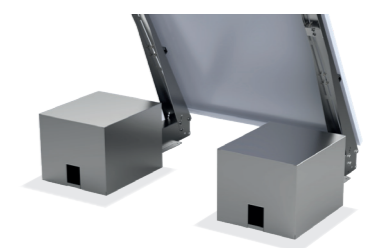
Résistant à la corrosion
 Acier et visserie galvanisés

Simple à installer

Fixation murale

Fixation au sol

Conçu, fabriqué
 en France



CAISSE DE LESTAGE
 Pour UNIFIX 300B, 500B,
 600B
 Ref 5175