



UNIFIX 800 EGF

Per UNISUN 200.24M (x2)
UNISUN 300.12M (x2)
o 2 pannelli :
- da 808 a 1200 mm di larghezza
- e da 1200 a 2300 mm di lunghezza
Orientamento verticale
Ref 2105



ESTENSIONE PANNELLO MONO

Ref 2686



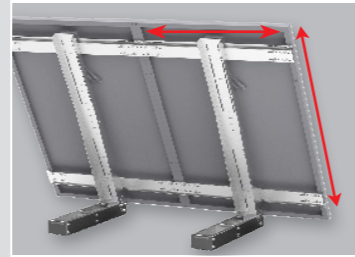
CASSA DI ZAVORRA

Ref 2112



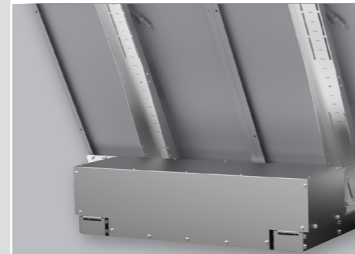
SOSTEGNO LASTRA DI CEMENTO

Ref 2679



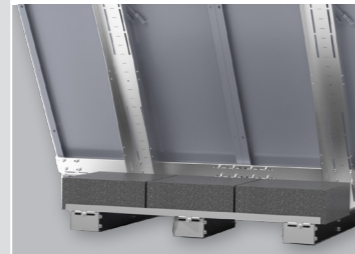
UNIVERSALE

Grazie al suo design basato sull'uso di fori oblunghi, UNIFIX 800 EGF permette di fissare pannelli con dimensioni:
- larghezza : 808 a 1200 mm
- lunghezza : 1200 a 2300 mm



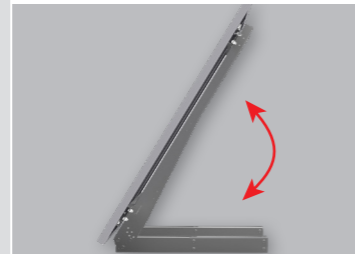
OPZIONE CASSA DI ZAVORRA

Cassa zavorrata 2 pannelli con capacità 130 litri cioè 0,13m³.
La cassa può contenere sabbia asciutta di densità 1800kg/m³ cioè 240kg in totale per essere zavorrata perfettamente.



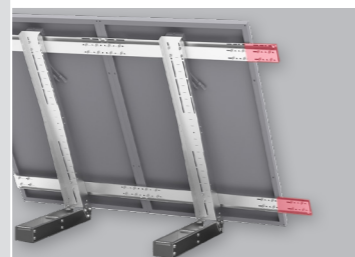
OPZIONE SOSTEGNO LASTRE IN CEMENTO

Supporto lastra in cemento previsto per sopportare 24 lastre standard 40x40 cm peso 12,5Kg
cioè un peso totale di 300 Kg per essere zavorrata perfettamente.



INCLINAZIONE

Sistema di inclinazione multi-posizione per massimizzare l'efficienza elettrica secondo la stagione la zona geografica.



MULTI-PANNELLI

Assemblaggio multi-pannelli all'infinito, numero pari o dispari (prevedere estensione mono pannello).



Supporti di fissaggio UNIFIX 800 EGF

PAVIMENTO

SUPPORTI MULTI-PANNELLO

Supporti di fissaggio multi-pannello per il montaggio su una superficie piana.

Facile da installare, UNIFIX 800 EGF si utilizza su una superficie piana e rigida. superficie (ad es. prato, sabbia, pavimento in cemento, struttura in legno).

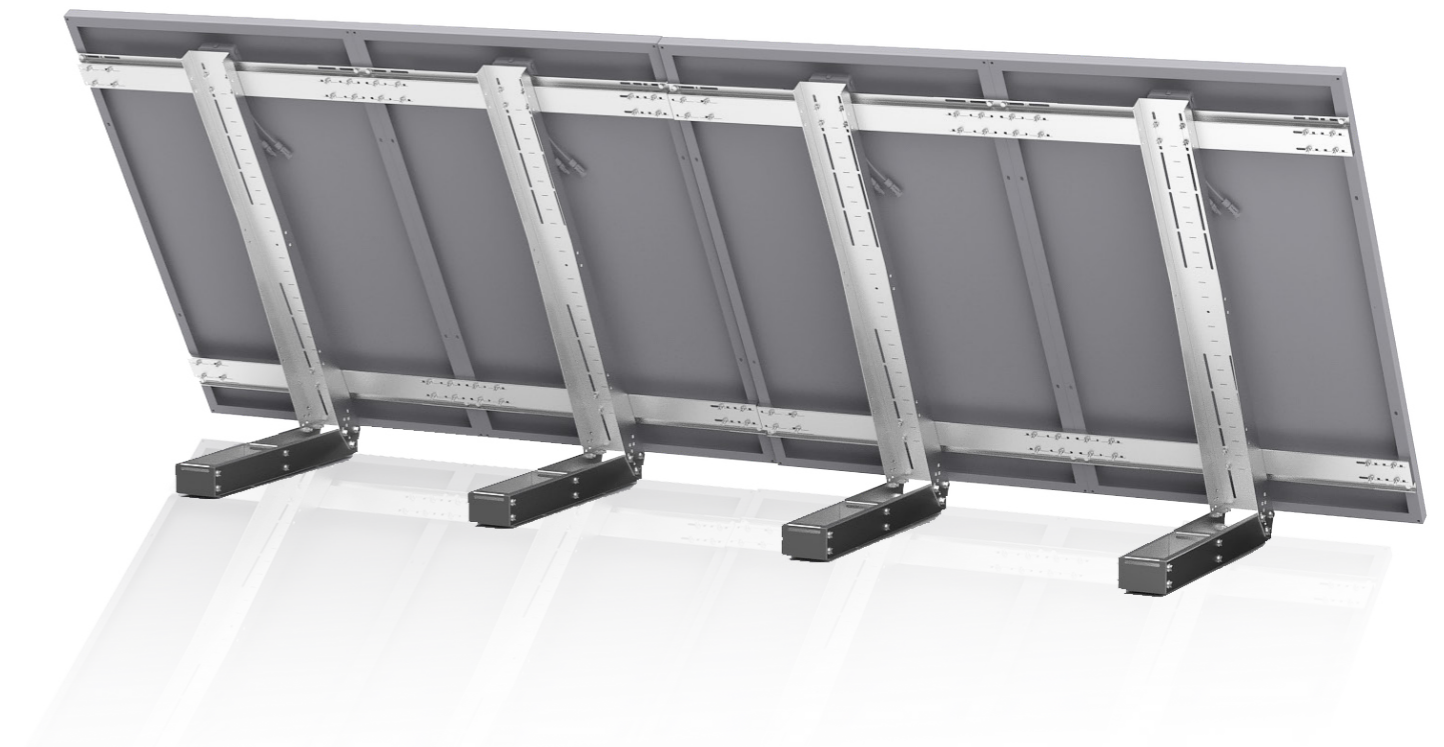
UNIFIX 800 EGF può essere sia :

- fissato a un pavimento in cemento con tasselli M8 (non forniti)
- zavorrata con la cassa di zavorra (opzionale)
- zavorrata con il sostegno lastre di cemento (opzionale)

Grazie alla struttura in acciaio zincato e alle viti resistenti alla corrosione, è perfettamente adatto all'uso sul campo, è perfettamente adatto all'uso esterno.

Dotato del sistema di inclinazione multiposizione, il supporto UNIFIX 800 EGF consente di ottimizzare le prestazioni modificando l'inclinazione in base alla posizione geografica e alla stagione:

- da solo: da 10 a 60 gradi
- con opzione cassa di zavorra da 30 a 60 gradi
- con il sostegno lastre di cemento da 20 a 60 gradi



+ UNITECK


Resistente alla corrosione
Acciaio zincato e viti

Facile da installare

Inclinabile da 10 a 60°.

Zavorramento ottimale
(tramite la cassa di zavorra
o il supporto "lastra di
cemento")

Aggiornabile su più pannelli

 Progettato, fabbricato in Francia