

UNIFIX 800 EGF
 Pour UNISUN 200.24M (x2)/
 UNISUN 300.12M (x2)
 ou 2 panneaux :
 - de 808 à 1200mm de largeur
 - et 1200 à 2300 mm de longueur
 Orientation portrait
 Ref 2105



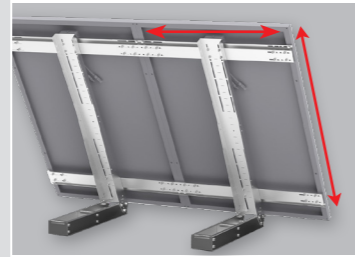
**EXTENSION
 MONO PANNEAU**
 Ref 2686



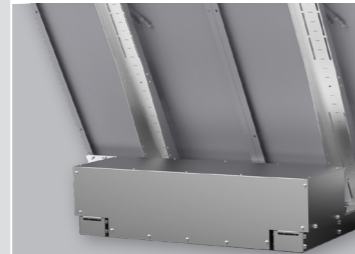
**CAISSE
 DE LESTAGE**
 Ref 2112



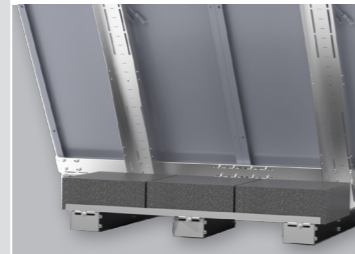
**SUPPORT
 DALLE BÉTON**
 Ref 2679



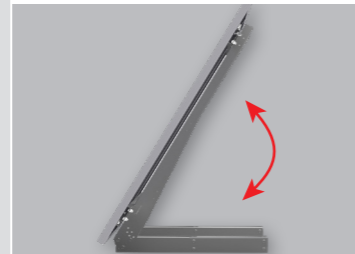
UNIVERSEL
 Grâce à son design basé sur
 l'utilisation de perçage Oblong,
 UNIFIX 800 EGF accepte des
 panneaux jusqu'à 400W de
 dimensions:
 - largeur de 808 à 1200 mm
 - longueur de 1200 à 2300 mm



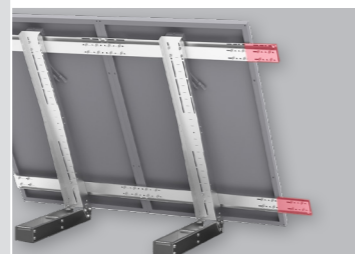
OPTION CAISSE DE LESTAGE
 Caisse de lestage 2 panneaux
 d'une capacité de 130 litres soit
 0,13 m3.
 Elle peut ainsi contenir du sable
 sec de densité 1800 Kg/ m3
 soit un total de 240 Kg pour un
 lestage optimal.



**OPTION SUPPORT
 DALLES BÉTON**
 Support dalle "béton" prévu
 pour supporter jusqu'à 24 dalles
 standards 40x40 cm d'un poids
 de 12,5Kg soit un poids total de
 300 Kg pour un lestage optimal.



INCLINAISON
 Système d'inclinaison
 multi-position pour optimiser vos
 performances électriques en
 fonction de la saison et de la zone
 géographique.



MULTI-PANNEAU
 Assemblage multi-panneau
 à l'infini en nombre pair ou
 impair (prévoir extension
 mono panneau).



Supports de Fixation UNIFIX 800 EGF

SOL

SUPPORTS MULTI-PANNEAUX

Support de fixation multi-panneaux évolutif pour fixation sur sol plat.

Simple à installer, UNIFIX 800 EGF s'utilise sur une surface plane rigide à l'horizontal (ex: pelouse, sable, sol béton, ossature bois).

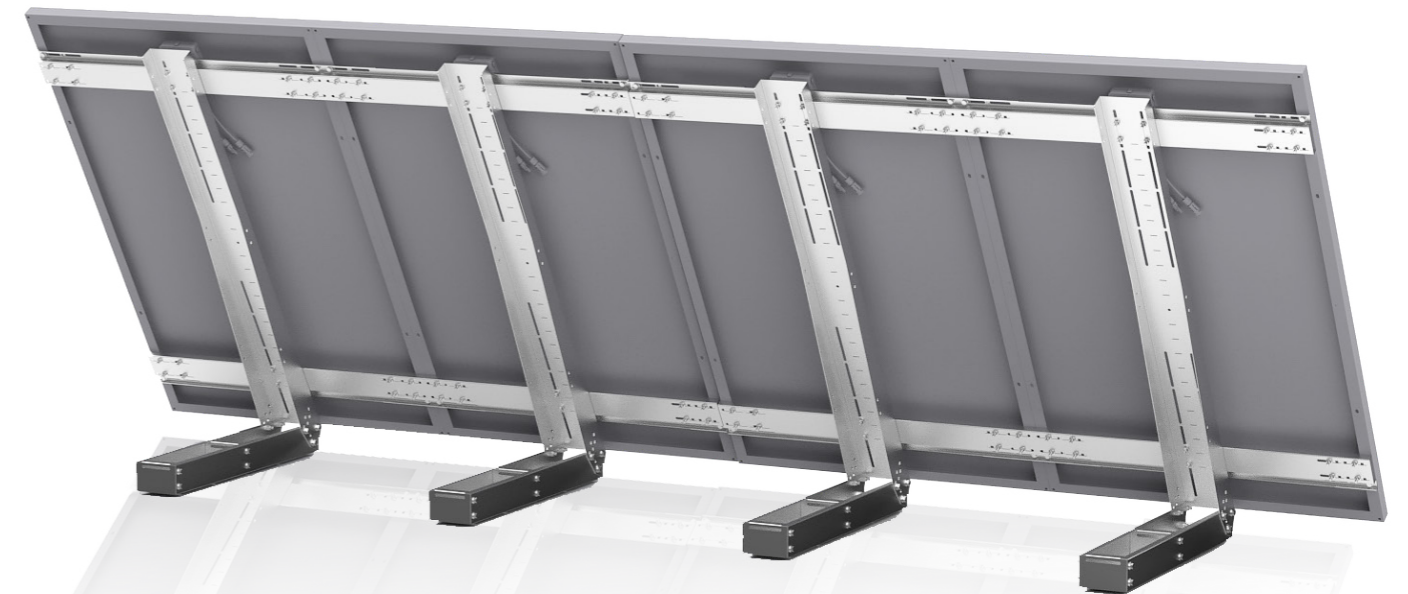
UNIFIX 800 EGF peut être soit :

- fixé à un sol de type béton grâce des goujons M8 (non fournis)
- lesté en utilisant la caisse de lestage (en option)
- lesté en utilisant le support pour dalles béton (en option)

Grâce à sa structure en acier galvanisé et sa visserie résistante à la corrosion, il est parfaitement adapté pour un usage en extérieur.

Doté du système d'inclinaison multiposition, le support UNIFIX 800 EGF vous permet d'optimiser vos performances en modifiant l'inclinaison selon votre position géographique et la saison :

- seul : de 10 à 60 degrés
- avec option boîte de lestage de 30 à 60 degrés
- avec le support dalle béton de 20 à 60 degrés



+ UNITECK

- Résistant à la corrosion
Acier et visserie galvanisés
- Simple à installer
- Inclinaison de 10 à 60°
- Lestage optimal (via sa
caisse de lestage ou via
son support "dalles béton")
- Évolutif multi-panneau

Conçu, fabriqué
en France