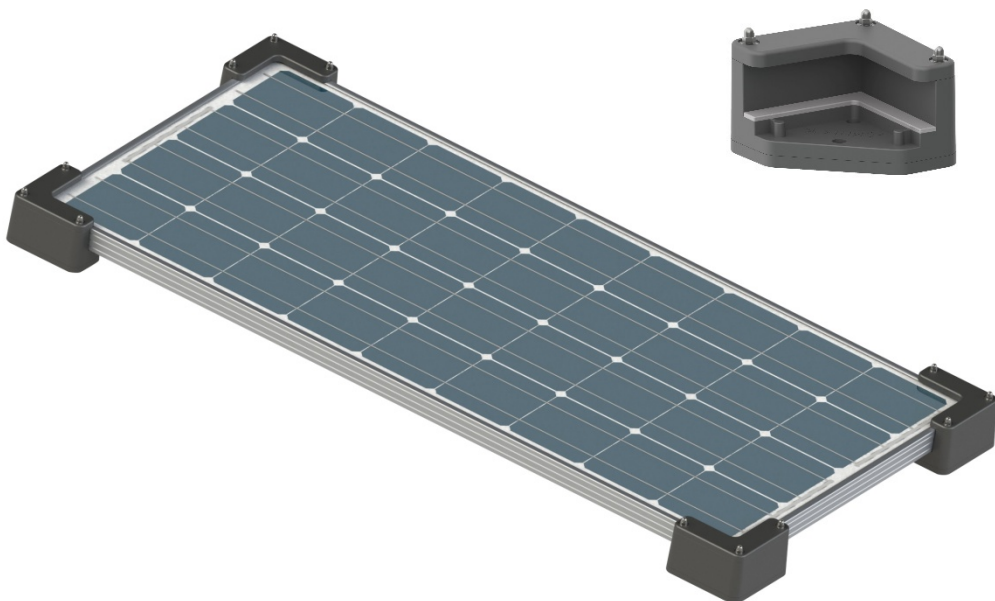


UNIFIX 1.C 30



IT

Il supporto di fissaggio per camper

Gentile cliente, la ringraziamo per il suo acquisto di uno dei nostri prodotti UNITECK. La preghiamo di prendere conoscenza attentamente di tutte le istruzioni, prima di utilizzare il prodotto.

Il supporto Unifix 1C 30 è stato progettato per essere utilizzato su una superficie piana (p.es : tetto di camper, casa mobile, péniche...).

ISTRUZIONE DI SICUREZZA

- Prendere le misure adeguate per prevenire gli incidenti durante i vostri lavori di montaggio.
- Se il supporto e il materiale di montaggio sono esposti al sole per un lungo periodo di tempo, esiste un rischio di ustione. Proteggetevi.
- Alla fine dei lavori, verificare che i vostri supporti e pannelli siano ben fissati.

UNIFIX - COMPOSIZIONE

Elementi forniti

				
x4	x4	D5 x12	D5 x12	M5 x12
				
X4 Zeppa bassa	X4 Zeppa blocco	x1 Adesivo	X1 Sgrassante	

Prevedere per il montaggio, un panno leggermente umido



Per le tappe di pulizia prima dell'incollaggio : utilizzare solo un panno umido e lo sgrassante fornito. Non utilizzare alcol/ acquaaragia.

Rispettare 24 ore di tempo di asciugatura. Non muovere o manipolare gli elementi durante questo periodo di tempo.

L'adesivo Sika flex deve essere applicato ad una temperatura compresa tra 5°C e 35°C, la temperatura ottimale d'applicazione si situa tra 15°C e 25°C.

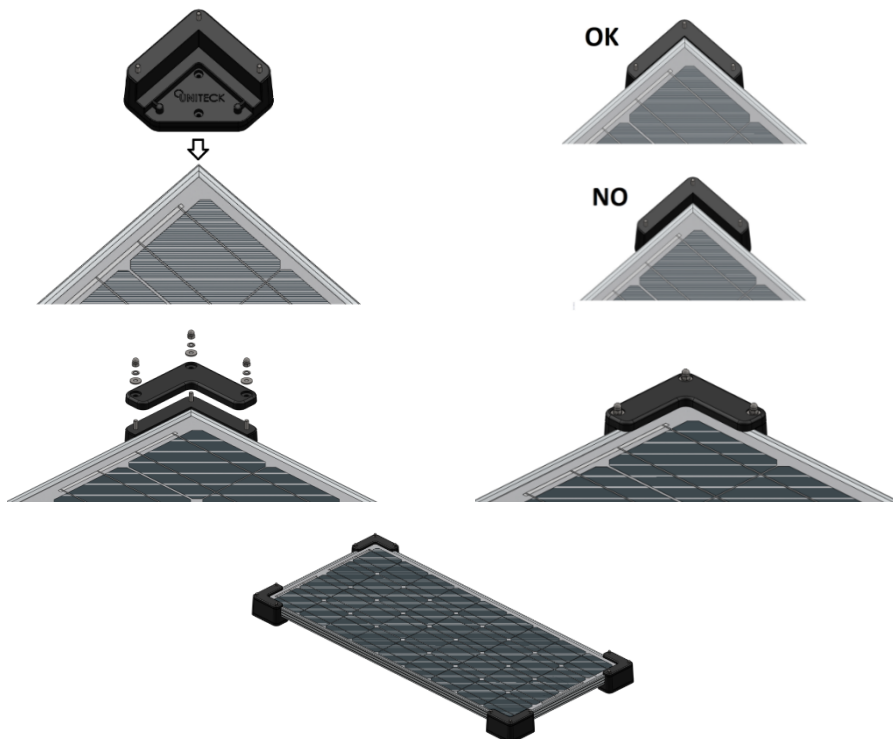
UNIFIX – FISSAGGIO PANNELLO

La vostra superficie deve essere pulita, asciutta, sgrassata e spolverata. Pulire precedentemente la superficie con un panno umido (non fornito), poi lasciate la superficie asciugare qualche minuto. (non utilizzare alcol/ acquaragia)

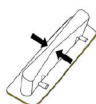
- Installare la zeppa bassa poi la zeppa di blocco sui 4 angoli.



- Fissare i 4 supporti Unifix sul vostro pannello.

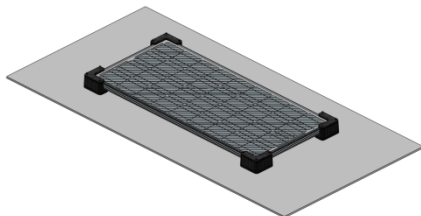


- Pulire la zona posteriore del supporto (la parte che sarà incollata) dei vostri supporti con lo sgrassante fornito. (Non utilizzare alcol/acquaragia...).

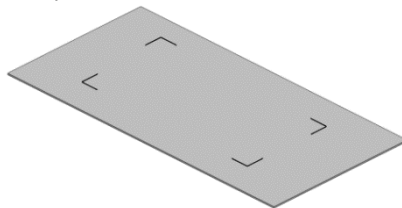
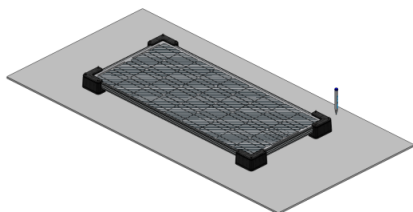


UNIFIX – FISSAGGIO PANNELLO

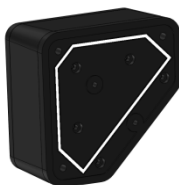
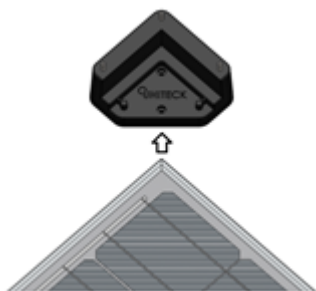
- Posizionare (senza adesivo) il vostro pannello al posto desiderato.



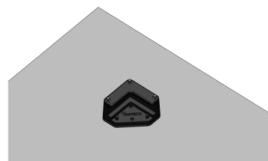
- Tracciare i contorni dei supporti per visualizzare la loro posizione.



- Rimuovere gli angoli dal pannello, poi applicare l'adesivo sui vostri 4 supporti come indicato in bianco sull'immagine.



- Riposizionare i supporti sui contorni precedentemente tracciati. Pressare brevemente l'angolo.

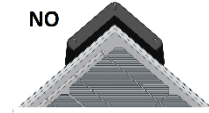
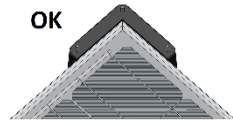
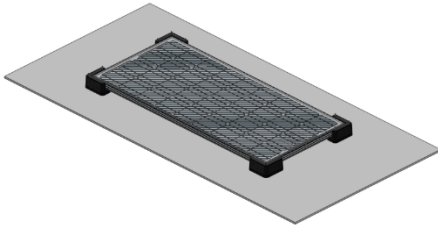


Rispettare un periodo di 24 ore di tempo di asciugatura. Non muovere o manipolare gli elementi durante questo periodo di tempo.

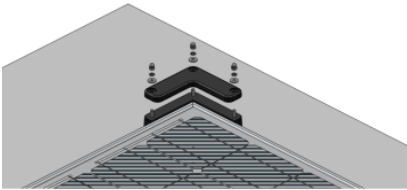
Durante questo tempo di attesa, potete effettuare l'installazione del passacavo per tetto. (prodotto non incluso, cfr parte passacavo per tetto)

UNIFIX – FISSAGGIO PANNELLO

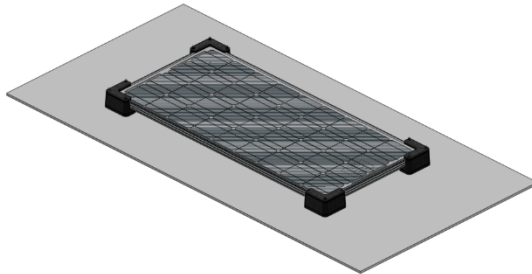
- Posizionare il pannello sugli angoli di fissaggio.



- Fissare le 4 parti superiori degli angoli sui supporti grazie alle rondelle piane, rondelle grover e dadi ciechi.

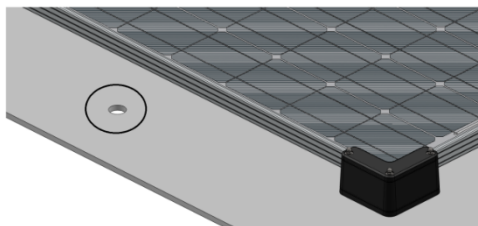


		
D5 X4	D5 X4	M5 X4



INCOLLAGGIO DEL PASSACAVO PER TETTO (PRODOTTO NON INCLUSO)

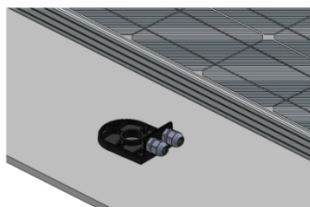
- Forare il tetto grazie ad una sega a tazza. Diametro compreso tra 15 e 20mm.



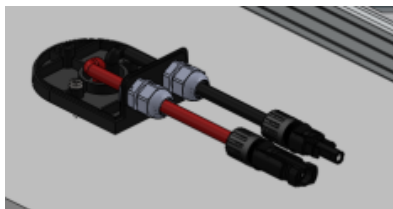
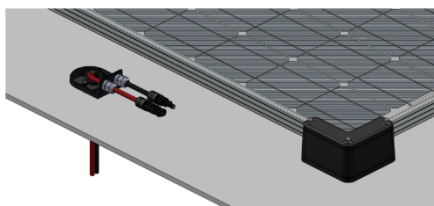
- Pulire la zona d'installazione con lo sgrassante fornito. (non utilizzare alcol/acquaragia...).



- Applicare l'adesivo fornito sulla zona indicata in bianco sull'immagine di cui sotto, poi, posizionare il passacavo al posto dove si trova il foro.

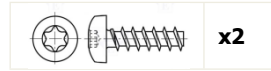
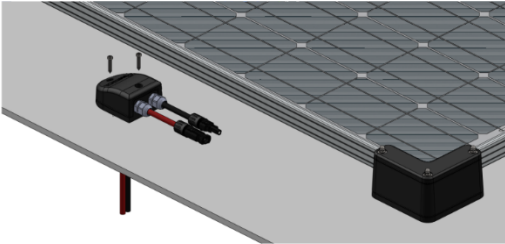


- Passare i cavi. Tenere una lunghezza sufficiente per il collegamento. Serrare i dadi del premistoppa per assicurare la sua impermeabilità.

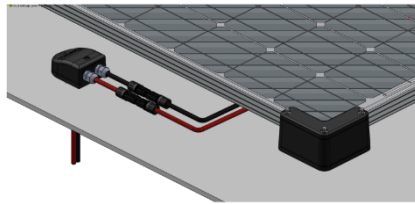
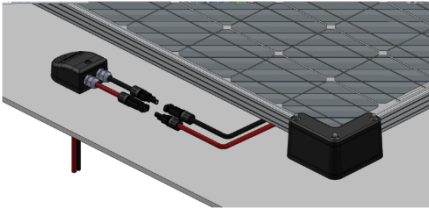


INCOLLAGGIO DEL PASSACAVO PER TETTO (PRODOTTO NON INCLUSO)

- Chiudere il coperchio grazie alle 2 viti plastiche.



- Collegare i connettori tra di loro. (Nessun rischio di errore, i connettori sono polarizzati).



CARATTERISTICHE TECNICHE**UNIFIX 1.C 30****Dimensioni**

125 x 125 x 85 mm

Peso (con viti)

340 g

Viti

Viti acciaio inossidabile

Pezzi di plastica

Nylon poliammide 66

Composto al 30% di fibra di vetro

GARANZIA

La garanzia copre difetti o vizi di fabbricazione per 1 anno, a partire dalla data di acquisto (pezzi e manodopera).

La garanzia non copre :

- la normale usura dei pezzi
- scorretto montaggio

In caso di difetto, restituire il prodotto al vostro distributore, con, in allegato :

- una prova di acquisto datata (scontrino, fattura...)
- una nota che spiega il difetto

Attenzione : il nostro servizio post vendita non accetta restituzioni porto assegnato

Dopo la scadenza della garanzia, il nostro servizio post vendita garantisce i ripari dopo accettazione di un preventivo.

Contatto servizio post vendita :

Uniteck- 1 Avenue de Rome
Zae Via Europa - bâtiment Cassis
34350 Vendres -France
France mail: sav@uniteck.fr
Fax: +33 (0)4 88 04 72 20